

# MONTAGEANLEITUNG

## KRUSE Chemische Anker

### 1. Beschreibung

Die Chemischen Anker von KRUSE dienen der Befestigung der KRUSE EdelstahlSäulen K1-K8 sowie der KRUSE UniversalSäule auf Normal-Betonfundament (C20/25/B25).

### 2. Lieferumfang

4 x Glaspatrone	4 x Gewindeanker
-----------------	------------------

### 3. Hinweise zur Lagerung

Die unbenutzten Glaspatronen sollten kühl, trocken und dunkel bei ca. +5 ° C bis +25 ° C gelagert werden. Beschädigte Patronen oder Patronen mit bereits erhärtetem Inhalt dürfen nicht verwendet werden. Ein Sicherheitsdatenblatt zu diesem Produkt steht Ihnen unter <http://www.kruse-sicherheit.de/downloads/> zur Verfügung.

### 4. Warnhinweise

- Sicherheitshandschuhe und Schutzbrille tragen! Xi Reizend! Zerbrechlich! Entzündlich!
- Gewindeanker während der Montage langsam eindrehen, nicht einschlagen!
- Sicherheitsdatenblatt beachten (unter <http://www.kruse-sicherheit.de/downloads/>)!
- Vorgegebenen Temperaturbereich einhalten!



### 5. Verarbeitungshinweis vor der Montage

Sicherstellen, dass das Fundament bereits seine vom Hersteller vorgeschriebene Nennfestigkeit erreicht hat. Vor dem Einbringen der Glaspatrone unbedingt das Bohrloch säubern, da ansonsten die maximale Belastungsfähigkeit beeinträchtigt werden kann oder die erforderliche Verankerungstiefe nicht erreicht wird.

### 6. Aushärtungszeiten

Temperatur im Untergrund (° C)	Aushärtungszeit (Bohrloch trocken/feucht)
+35	10/20 min
+30	10/20 min
+20	20/40 min
+10	60/120 min
+5	60/120 min
±0	300/600 min
-5	300/600 min

## KRUSE

Chemische Anker



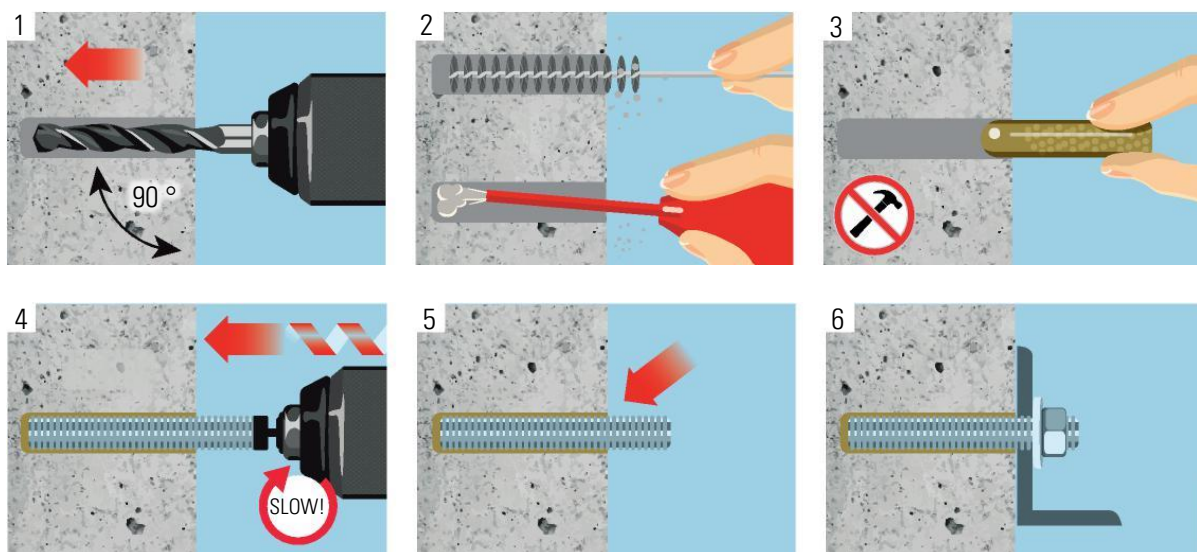
## 7. Montage (zugehörige Abbildungen unter Punkt 8.)

- 1) Loch im Fundament bohren. Durchmesser: 14 mm (M12). Tiefe: ca. 135 mm (Abb. 1).
- 2) Bohrloch gründlich säubern (Abb. 2).
- 3) Glaspatrone in das Bohrloch stecken (Abb. 3).
- 4) Gewindeanker eindrücken und eindrehen. Durch das Eindrehen vermischen sich die Komponenten innerhalb der Glaspatrone (Abb. 4).

**Achtung:** Nur durch das Eindrehen können die beiden Komponenten chemisch reagieren und zu einer kraftschlüssigen Verbindung aushärten! Die Gewindeanker sollten zur Montage einer KRUSE-Edelstahlsäule mindestens ca. 80-90 mm weit aus dem Fundament herausragen!

- 5) Aushärten lassen (Abb. 5). Dabei Punkt 6. „Aushärtungszeiten“ beachten.

## 8. Abbildungen zur Montage



## 9. Bestimmungsgemäße Verwendung

Das Produkt dient der Montage von KRUSE Produkten auf Fundamenten oder an Wänden. Die Montage darf nur in der hier beschriebenen Weise durch Fachpersonal erfolgen. Bei der Verwendung ist eine Schutzausrüstung (Sicherheitshandschuhe, Schutzbrille) zu tragen. Äußerlich beschädigte Patronen nicht mehr verwenden.

## 10. Noch Fragen?

Unterstützung erhalten Sie von unseren hilfsbereiten Mitarbeitern im Support:

Tel.: +49 4174 592-44

E-Mail: [support@kruse-sicherheit.de](mailto:support@kruse-sicherheit.de)