

MONTAGEANLEITUNG

KRUSE Blitzdeckel für EdelstahlSäulen K1–K5

1. Beschreibung

Die nächste Generation der KRUSE Blitzleuchte – in moderner Optik, vor Vandalismus optimal geschützt und rundum sichtbar im Alarmfall. Die LED-Alarmleuchte ist im Deckel integriert und bietet eine unterbrechungsfreie Rundum-Beleuchtung. Erhältlich nur in Kombination mit einer KRUSE EdelstahlSäule K1 oder K5.

2. Technische Daten

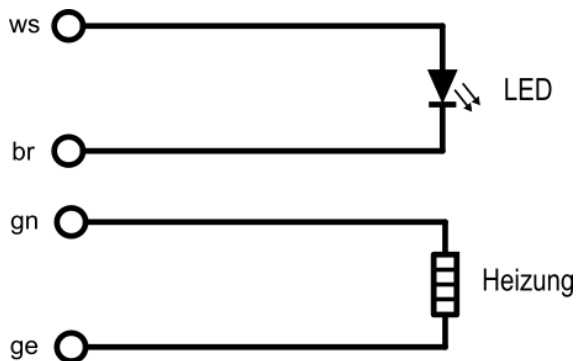
Betriebsspannung Leuchte	ca. 12–30 V DC
Betriebsspannung Heizung	ca. 12 V DC
Betriebsstrom	Leuchte: ca. 150 mA Heizung: ca. max. 200 mA
Leistung Heizung	ca. 2 Watt
Blitzfrequenz	ca. 1,7 Hz
Schutzart	IP67
Material	Leuchte: ABS/Polycarbonat Deckel: Edelstahl 1.4301
Gesamtgewicht	4,5 kg
Betriebstemperatur in °C	ca. –20 bis +50 °C
Einstellbare Farben	Rot, Orange, Gelb, Grün
Maße	46 x 356 x 242 mm (H x B x T)

3. Hinweis



ACHTUNG! Auf die richtige Polung ist zu achten!
Dazu Punkt 4. „Anschaltplan“ beachten!

4. Anschaltplan



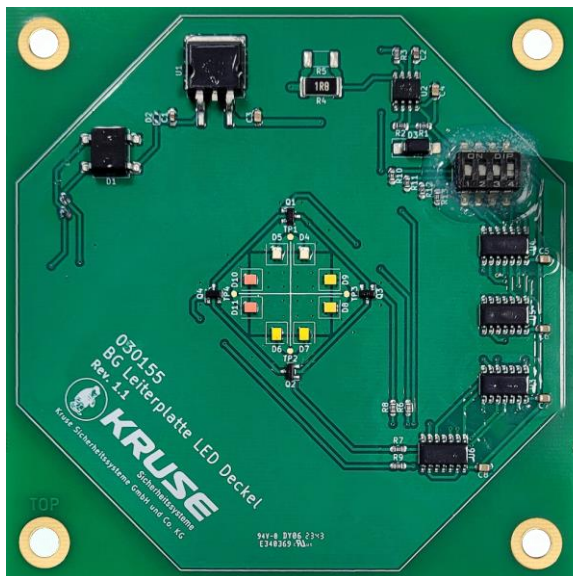
Weiß: Blitzleuchte 12–30 V +
 Braun: Blitzleuchte –
 Grün: Heizung 12V +
 Gelb: Heizung –

KRUSE

Blitzdeckel für
EdelstahlSäulen K1–K5



5. Einstellung der LED-Farbe



Auf der Platine befindet sich ein 4-poliger DIP-Schalter. Mit diesem lässt sich eine aus vier möglichen Farben wählen:



1 = Rot 2 = Orange 3 = Gelb 4 = Grün

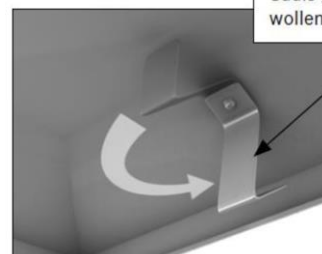
Für die Einstellung muss die Platine demontiert werden; die auf dem Bild gezeigte Platinenseite ist nach innen gerichtet. Aus diesem Grund wird die Farbe nach Bestellung werkseitig voreingestellt.

Es ist nur eine Farbe zur selben Zeit möglich. Wenn mehr als eine Farbe eingeschaltet ist, hat die Blitzleuchte keine Funktion! In diesem Fall kann die Stellung des DIP-Schalters einfach korrigiert werden.

6. Montage

- 1) Alle Komponenten auf Funktion prüfen!
- 2) Befestigungshaken innerhalb des Deckels nach außen drehen (Bild rechts).
- 3) Den Deckel auf die Säule setzen und einrasten.

Vorsicht: Der Deckel ist nun nicht mehr demontierbar!



Drehen Sie den Haken um 180° in die Einrast-Position, wenn sie die Säule endgültig schließen wollen.

7. Bestimmungsgemäße Verwendung

Der KRUSE Blitzdeckel dient der Orientierung der Feuerwehr im Einsatzfall. Durch die Platzierung auf einer KRUSE-EdelstahlSäule wird das Auffinden des FSD-Standortes erleichtert. Eine andere Verwendung ist nicht vorgesehen. Montage nur durch geschultes Fachpersonal. Die LED-Farbe muss den in den jeweiligen technischen Aufschaltbedingungen (TAB) genannten Vorgaben der zuständigen Brandschutzbehörde entsprechen.

8. Sicherheitshinweise

- Als optischer Signalgeber nach DIN EN 54-23 ist der Blitzdeckel nicht einsetzbar!
- Zur Widerstandsüberwachung in Anbindung mit einer BMA ist der Blitzdeckel nicht geeignet!

9. Noch Fragen?

Unterstützung erhalten Sie von unseren hilfsbereiten Mitarbeitern im Support:

Tel.: +49 4174 592-44

E-Mail: support@kruse-sicherheit.de