

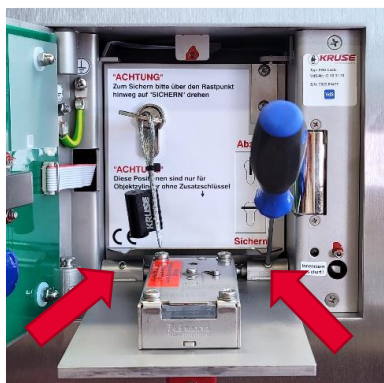
# MONTAGEANLEITUNG

## KRUSE OSÜ-Einsatz für übergroße Schlüssel

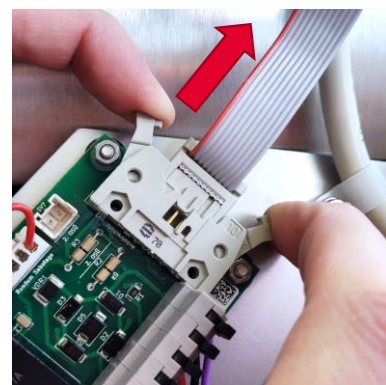
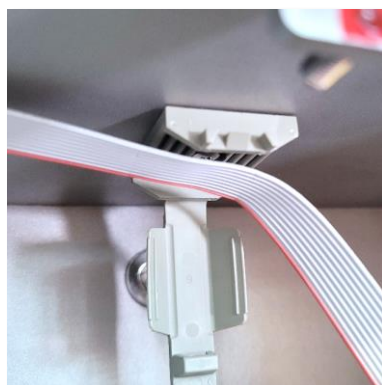
### 1. Umrüstung eines bestehenden Depots auf den OSÜ-Einsatz

Abbildungen zeigen die Umstellschloss-Variante; die PZ-Variante ist technisch identisch.

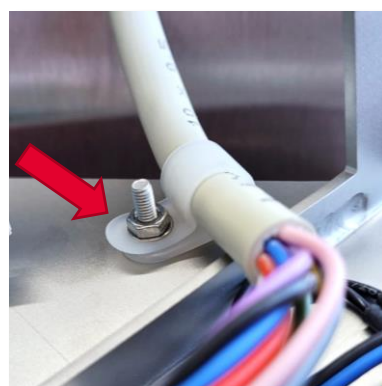
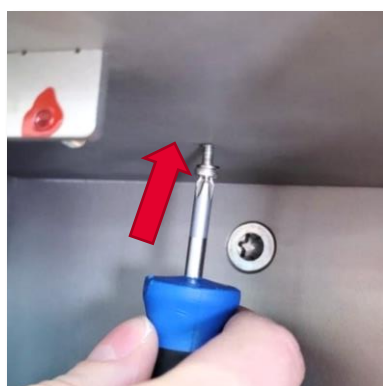
- 1) Innentür demontieren. Hierzu mit einem 2,5 mm-Sechskantschlüssel die Madenschrauben der Achsen lösen und diese nach innen schieben. Innentür entnehmen. Senkkopf-Kreuzschrauben lösen. Den **Schlüssel von der OSÜ abziehen** und die OSÜ-Einheit nach links schieben.



- 2) OSÜ-Einheit nach vorn entnehmen. Flachbandkabel aus dem Halter lösen. Flachbandkabelstecker der Bohrschutzplatte für die Außentür von der Buchse trennen.

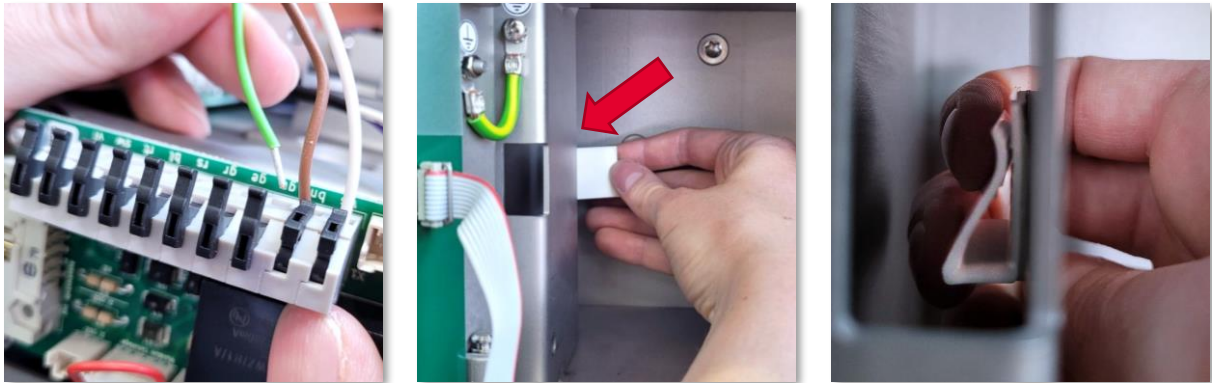


- 3) Den Halter entfernen. Mit der demontierten M3-Schraube das M3-Gewinde wieder verschließen. Zugentlastung mit einem 5,5 mm-Steck- oder Maulschlüssel demontieren.

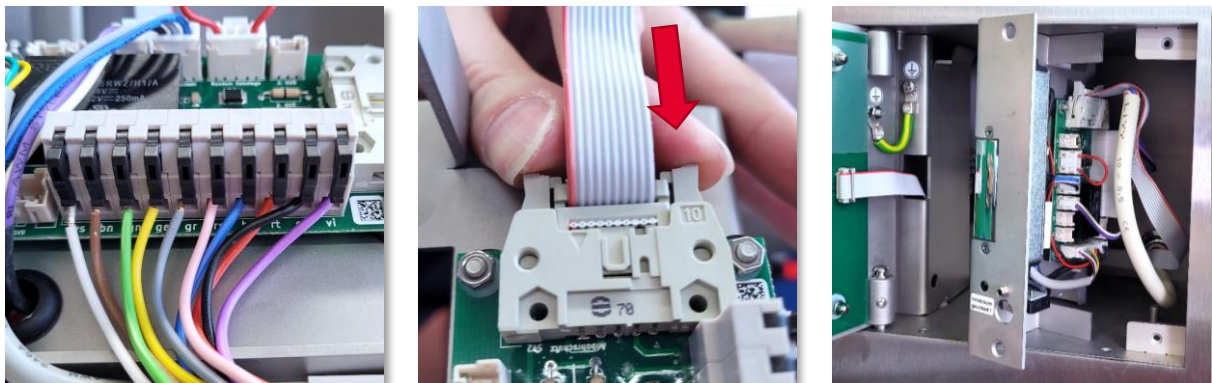


Technische Änderungen vorbehalten  
03.2022

- 4) Anschlusskabel aus den Anschlussklemmen lösen. Alte OSÜ beiseitelegen. Flachbandkabelhalter hinter der Öffnung befestigen und das Flachbandkabel dort hindurchführen.



- 5) Statische OSÜ nehmen. **Schlüssel der statischen OSÜ abziehen.** Anschlusskabel gemäß Beschriftung wieder auflegen. Flachbandkabel anschließen. **Jetzt die OSÜ-Einheit im Ganzen von links eindrehen.** Dabei die Kabel so legen, dass sie nicht eingequetscht werden können. Mit den Senkkopf-Kreuzschrauben befestigen.



Zuletzt die neue Innentür einbauen, wie die alte ausgebaut wurde. Ggf. mit der Madenschraube oben das Spiel justieren. Mithilfe der Madenschraube rechts unten neben der Statusanzeige kann das Spiel der Außentür angepasst werden. **ACHTUNG:** Ein geringes Spiel der Außentür im geschlossenen Zustand ist für eine einwandfreie Funktion des Schnäppers (E-Öffners) notwendig.

## 2. Bestimmungsgemäße Verwendung

Nachrüstatz für das KRUSE Feuerwehr-SchlüsselDepot (FSD) ab Baujahr 2003. Eine abweichende Verwendung ist nicht zulässig. Montage nur durch geschulte Fachrichter.

## 3. Sicherheitshinweis

Vorsicht! Scharfe Kanten können zu Schnittverletzungen an Händen führen! Tragen Sie Handschuhe. Bewegliche Teile können Quetschungen der Finger verursachen!



## 4. Noch Fragen?

Unterstützung erhalten Sie von unseren hilfsbereiten Mitarbeitern im Support:

Tel.: +49 4174 592-44

E-Mail: [support@kruse-sicherheit.de](mailto:support@kruse-sicherheit.de)