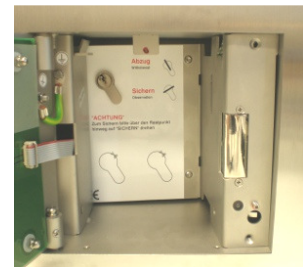
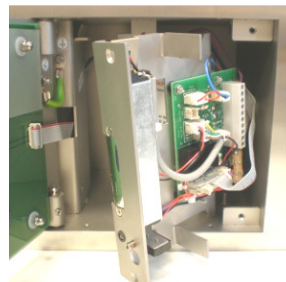
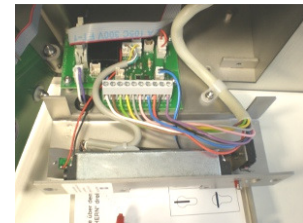
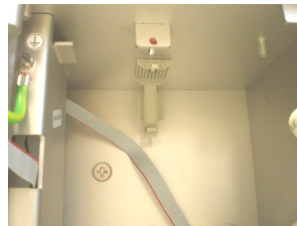
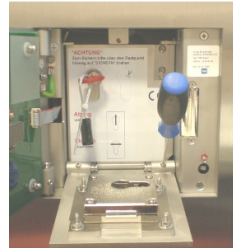




### Umrüstung eines bestehenden Depots auf den OSÜ-Einsatz 500360 / 500365

1. Zum Austausch der kompletten OSÜ-Einheit zunächst die Innentür demontieren.
2. Hierzu M5 Madenschrauben der Achsen lösen und jeweils nach innen schieben – 2,5mm Sechskantschlüssel).
3. Innentür entnehmen. M4 Senkkopf-Kreuzschrauben (rechts oben und unten) lösen.
4. Schwenkblech leicht nach vorne klappen, die OSÜ-Einheit nach links ca. 40mm schieben und nach vorne entnehmen
5. Flachbandkabelstecker der Bohrschutzplatine der Außentür von der Buchse trennen und den Halter von Korpus-Oberseite entfernen. Mit demontierter M3 Schraube Bohrung wieder verschließen.
6. Zugentlastung (5,5 mm Steck- oder Maulschlüssel) demontieren, sowie das Anschlusskabel aus den Anschlussklemmen lösen.
7. Anschlusskabel auf Anschlussklemmen (Farbbelegung auf der Platine beschriftet) der statischen OSÜ auflegen.
8. OSÜ-Einheit im Ganzen von links „eindreihen“ (in den montierten PHZ darf zu diesem Zeitpunkt kein Schlüssel stecken) und fest montieren.
9. Austausch-Innentür einbauen, ggf. ist die Einstellung der Außentür / Türüberwachungskontakt noch zu justieren (M5 Madenschraube neben der Statusanzeige).
10. ACHTUNG: ein geringes Spiel der Außentür im geschlossenen Zustand ist für eine einwandfreie Funktion Schnäpper/E-Öffner notwendig.



Die Abbildungen zeigen die PZ-Variante, die Umstellschloss-Variante ist technisch identisch!