

MONTAGEANLEITUNG

KRUSE WandSäule K10 basic/flex-L

1. Beschreibung

Die KRUSE WandSäule K10 ist die perfekte Alternative zum FSD-Einbau in der Wand, sofern diese nicht die benötigte Einbautiefe besitzt. So vereint sie das KRUSE Feuerwehr-SchlüsselDepot (FSD) elegant mit dem KRUSE Freischaltelement (FSE) in einer an der Wand stehenden Aufputz-Säule. Sie ist vorgerichtet für ein FSD mit Rundum-Sabotageschutz und ein FSE Typ KRUSE oder PZ. Optional erhältlich sind Blitzleuchte (Art. 0060XX) und Orientierungsleuchte (Art. 502020).

Für die VdS-konforme Wandbefestigung (VdS 2350) muss beachtet werden:

- Bei Befestigung auf einer Stahlbetonwand (min. B25 nach DIN 1045) müssen chemische Anker (im Lieferumfang enthalten; Montageanleitung beachten) verwendet werden.
- Bei Befestigung auf Mauerwerk (nach DIN 1053), einer Wand aus Vollziegeln (nach DIN 105) oder Kalksandstein (nach DIN 106) müssen Gewindestangen und eine Mörtelkartusche mit Kunststoffsiebhülsen (Art.-Nr. 520150, nicht im Lieferumfang enthalten) verwendet werden.
- Wandstärke mindestens 120 mm (bei Verwendung der chemischen Anker 180 mm).
- Die WandSäule K10 darf grundsätzlich nur auf Wände aus Mauerwerk nach DIN 1053, Wände aus Ziegeln nach DIN 105 oder Kalksandstein nach DIN 106 oder in Wände aus Stahlbeton, mindestens B 25 nach DIN 1045, eingebaut werden.

2. Lieferumfang

KRUSE WandSäule K10 basic/flex-L (Art. 520090/520091)

Befestigungsmaterial (Art. 104079)

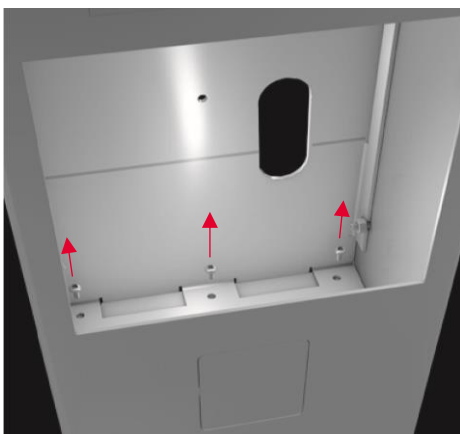
3. Montage

3.1. Vor der Montage zu beachten

Der Montageort ist so zu wählen, dass es zu keiner Gefährdung von Personen kommt. Heroinragen in Fuß- und Laufwege muss vermieden werden. Rechtsvorschriften beachten. Montage mindestens zu zweit. Bitte Hinweise zum VdS unter Punkt 1. „Beschreibung“ beachten.

3.2. Vorderteil und Rückwand trennen

Im Auslieferungszustand sind Vorderteil und Rückwand verschraubt. Die drei Schrauben im Inneren der WandSäule entfernen. Dann die Rückwand entnehmen.



KRUSE

WandSäule K10 basic/flex-L



ANERKENNUNG
G 11 50 07



KRUSE
Sicherheitssysteme

3.3. Bohren

Die Rückwand lotrecht am Montageort platzieren (Bodenplatte auf Untergrund). Die vier Punkte markieren (siehe auch Punkt 11./12. „Maßzeichnungen“) und die Bohrungen für beiliegendes Montagematerial durchführen.



Bohrungen mit ca. 14 mm Durchmesser anzeichnen und ausführen. Tiefe ca. 135 mm. Siehe Montageanleitung „Chemische Anker“.

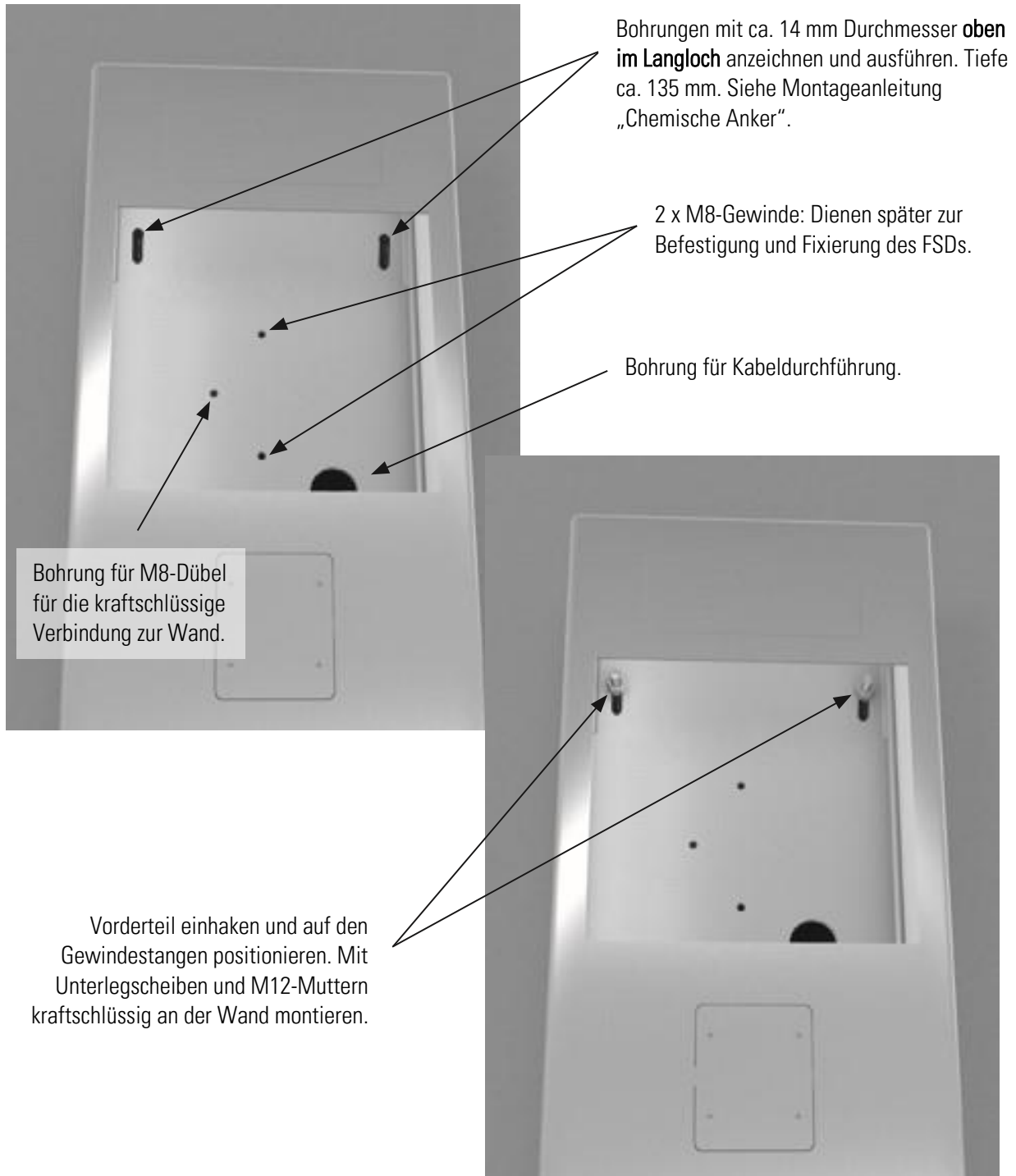


Rückwand auf Gewindestangen positionieren und mit Unterlegscheiben sowie M12-Muttern kraftschlüssig an der Wand montieren.

Technische Änderungen vorbehalten
02.2024

3.4. Vorbereitung für Freischaltelement (FSE) und Feuerwehr-SchlüsselDepot (FSD)

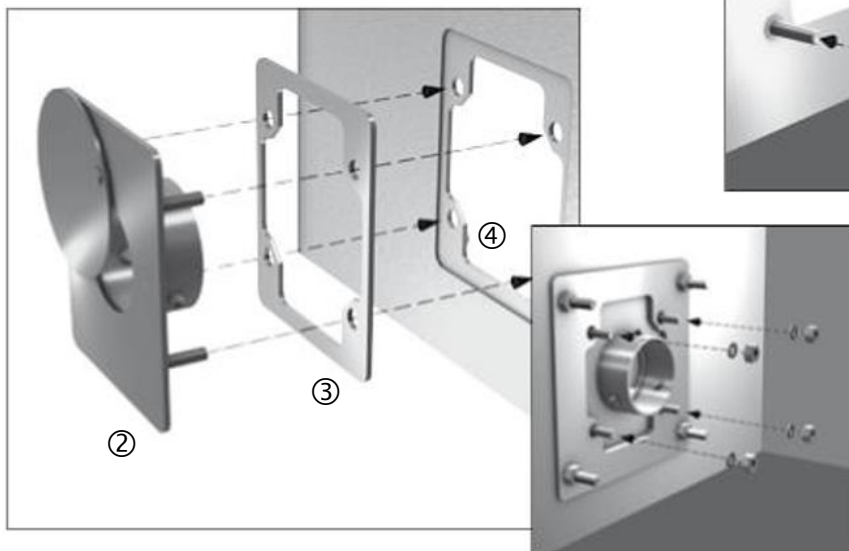
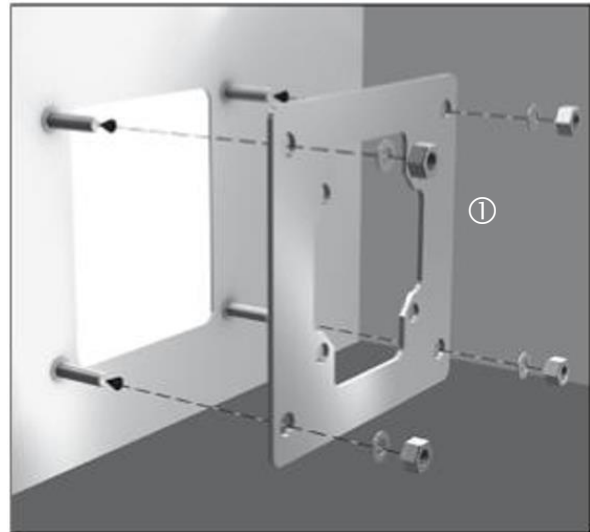
Das Vorderteil aufsetzen und zwei 14 mm-Bohrungen für chemische Anker mit M12-Gewindestangen sowie eine Bohrung für M8-Dübel der Montageplatte (**nur mittlere Bohrung!**) durchzeichnen und vorbohren. Vorderteil noch nicht montieren.



Technische Änderungen vorbehalten
02.2024

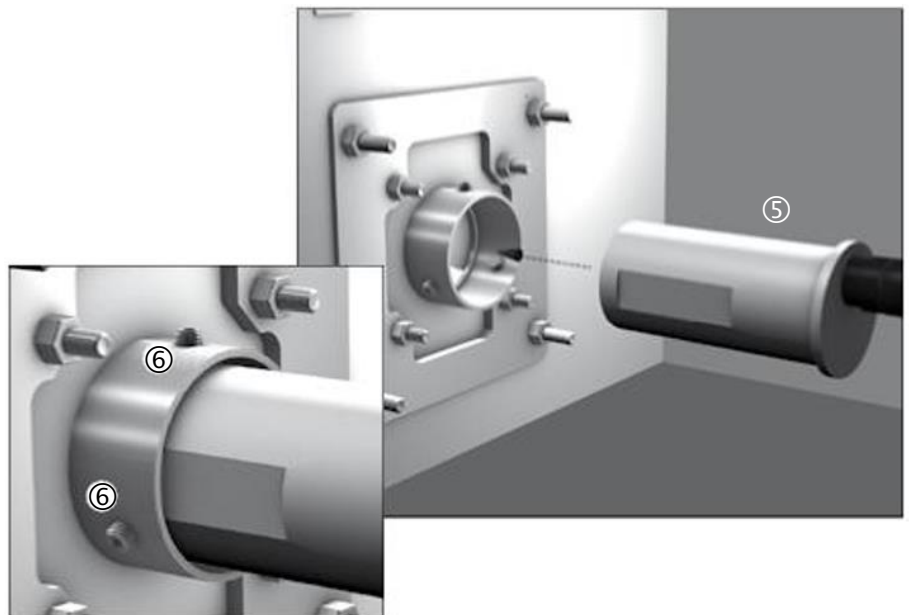
3.5. Montage Freischaltelement (FSE) Typ KRUSE

Zunächst die Halterung für das FSE ① von innen an die Säule montieren. Dazu die im Lieferumfang enthaltenen Muttern und Unterlegscheiben verwenden.



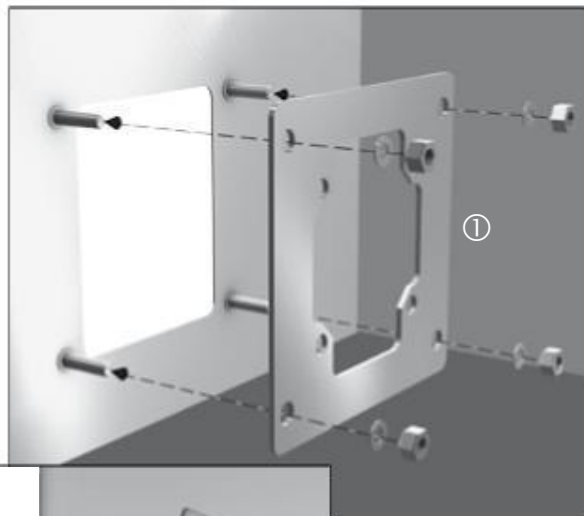
Nun die Aufnahme für das FSE ② zusammen mit der Adapterplatte ③ mit der zuvor montierten Halterung ④ verschrauben.

Zuletzt das FSE ⑤ von innen in die Aufnahme einsetzen und mit den vorinstallierten Madenschrauben ⑥ fixieren (*Innensechskant-Schlüssel nicht im Lieferumfang enthalten*).

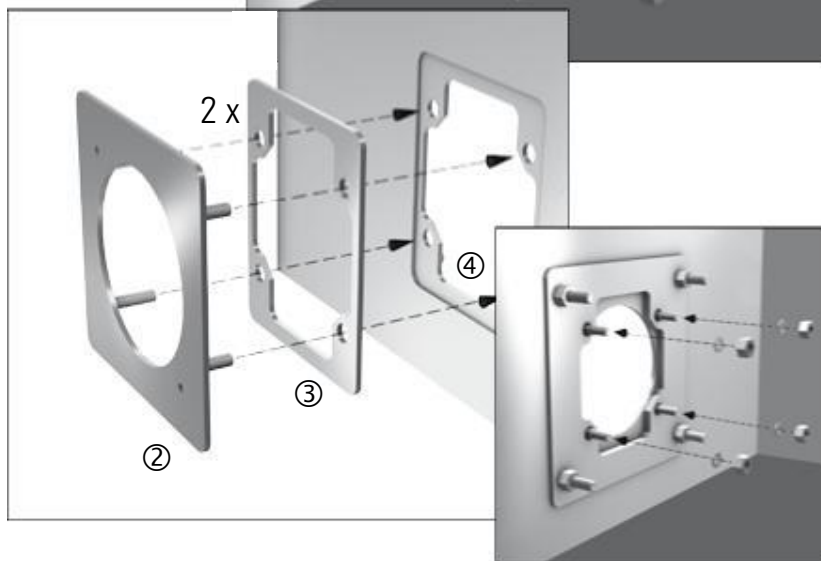


Technische Änderungen vorbehalten
02.2024

3.6. Montage Freischaltelement (FSE) Typ PZ



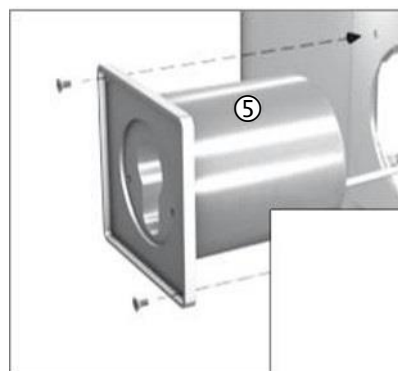
Zunächst die Halterung für das FSE PZ ① von innen an die Säule montieren. Dazu die im Lieferumfang enthaltenen Muttern und Unterlegscheiben verwenden.



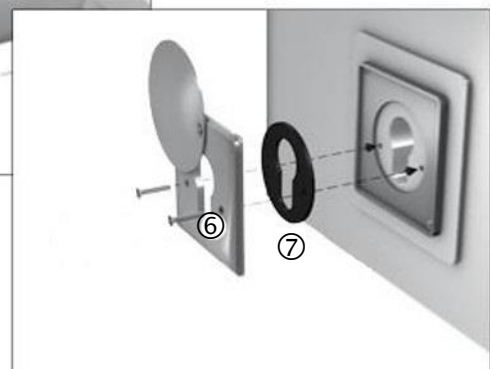
Nun die Aufnahme für das FSE ② zusammen mit den Adapterplatten ③ mit der zuvor montierten Halterung ④ verschrauben.

In der Zwischenzeit den Schließzylinder im FSE installieren (siehe Montageanleitung FSE PZ).

Nun das FSE ⑤ mit dem eingebauten Schließzylinder von vorn auf die Aufnahme setzen und mit den beiliegenden kurzen M4 x 7-Schrauben befestigen.



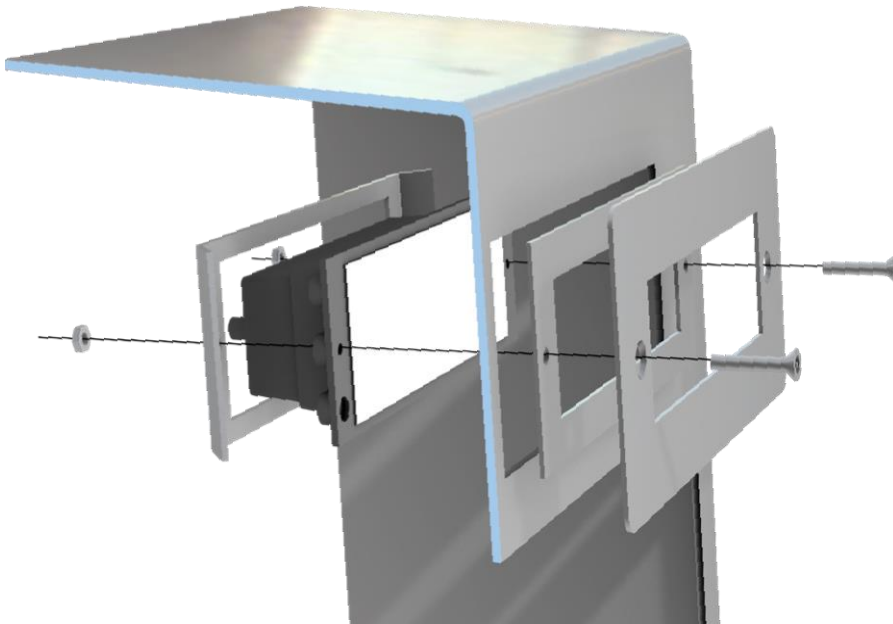
Zuletzt mit den Sicherheitsschrauben die Frontplatte mit Staubschutzscheibe ⑥ am FSE montieren (Sicherheitsschlüssel-Bit im Lieferumfang enthalten). Dabei unbedingt die Gumdichtung ⑦ dazwischen einsetzen.



Technische Änderungen vorbehalten
02.2024

3.7. Montage Orientierungsleuchte FW

Die Blindplatte aus der WandSäule entfernen und die Orientierungsleuchte montieren.



3.8. Montage Vorderteil

Die Kabel des FSEs und der Orientierungsleuchte FW (sofern vorhanden) durch die Kabeldurchführung legen. Das Vorderteil nun auf die Rückwand stecken (Bild 1) und mit drei M6 x 20-Schrauben verschrauben (Bild 2).



Bild 1

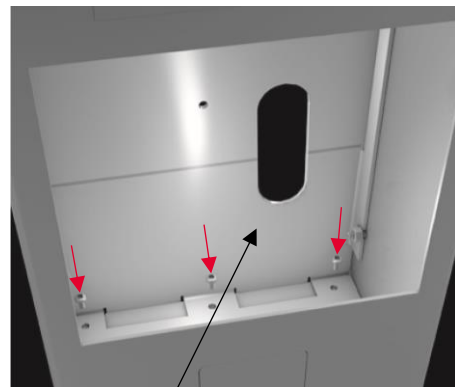


Bild 2

Kabeldurchführung

Technische Änderungen vorbehalten
02.2024

3.9. Einbau FSD

Die Objektschlüsselüberwachung (OSÜ) gemäß Montageanleitung des FSDs ausbauen. Das FSD mit Rundum-Sabotageschutz nun von vorn durch den Ausschnitt des Vorderteils schieben und mittels der zwei M8 x 20 TORX 45-Senkkopfschrauben fixieren. Hierzu die **obere** und die **untere** Bohrung des FSDs verwenden (s. Bild 1).

Jetzt die M8 x 60 TORX 45-Senkkopfschraube durch die **mittlere** Bohrung in der Rückwand des FSDs kraftschlüssig mit der Wand verschrauben (s. Bild 1). Nun können das OSÜ-Blech und die Innentür wieder eingesetzt werden.

3.10. Blendrahmen montieren

Den Blendrahmen bzw. den Regenschutz mittels der vier Klemmstücke am Korpus des FSDs bündig mit der WandSäule befestigen. Dazu die Innensechskantschrauben nutzen (s. Bild 2). Drehrichtung links.

3.11. Silikonfuge

Ist die Wandoberfläche uneben oder rau, empfiehlt es sich, zum Schutz vor Feuchtigkeit eine Silikonfuge zwischen dem Korpus der WandSäule und der Wandoberfläche zu ziehen.

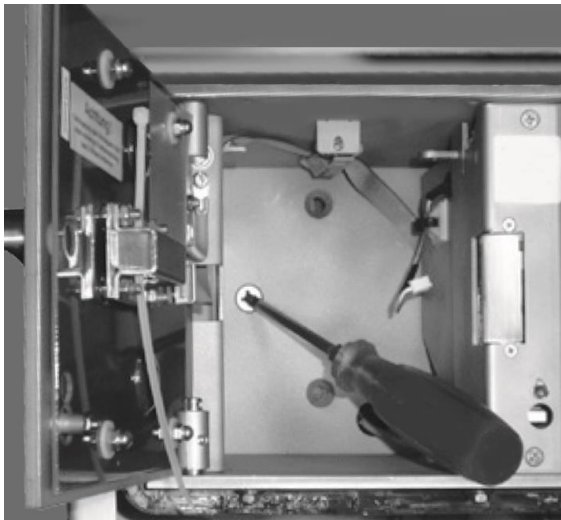


Bild 1



Bild 2

4. Hinweis zum Freischaltelement (FSE)

Wird eine KRUSE WandSäule K10 ohne FSE bestellt, so wird sie mit einer Blindplatte ausgeliefert, wodurch die notwendige Adapterplatte für das FSE fehlt. Bei einer nachträglichen Bestellung des FSE bitte mit angeben, dass eine Adapterplatte für die WandSäule K10 erforderlich ist.

5. Zubehör

Produkt	Artikelnummer
Regenschutz	500259
Blitzleuchte	0060xx
Wandhalterung für Blitzleuchte	006025
Orientierungsleuchte	502020
Mörtelkartusche	520150
Edelstahl-Reinigungs- und Pflegeset	520600

Technische Änderungen vorbehalten
02.2024

6. Technische Daten

	520090 WandSäule K10 basic	520091 WandSäule K10 flex-L
Abmessungen (H x B x T):	ca. 1120 x 265 x 170 mm	ca. 1135 x 265 x 179 mm
Material:	Edelstahl (1.4301)	Edelstahl (1.4301)
Eigengewicht Korpus:	ca. 25 kg	ca. 27 kg

7. Pflegehinweise

- Edelstahlprodukte erfordern regelmäßige Pflege, um eine problemlose Funktionsfähigkeit zu gewährleisten. Bei stärkeren Verschmutzungen und Korrosion (z.B. Flugrost) empfehlen wir das KRUSE Edelstahl-Reinigungs- und Pflegeset für optimale Ergebnisse (Art. 520600).
- Zum Schutz vor Korrosion den Zylinder vorzugsweise mit dem KRUSE „Super Lube“ (Art. 085001) behandeln.

8. Bestimmungsgemäße Verwendung

Die KRUSE WandSäule K10 basic/flex-L (VdS G115007) dient der Installation des KRUSE Feuerwehr-Schlüssel-Depots (FSD) und des Freischaltelements (FSE) in Sonderfällen gemäß der VdS-Richtlinie 2350, bei denen die Montage in einer freistehenden Standsäule oder eine Unterputz-Montage nicht möglich ist. Es gelten die jeweils aktuellen Bestimmungen nach:

VdS 2105 Schlüsseldepots – Anforderungen an Anlagenteile
 VdS 2110 Gefahrenmeldeanlagen Umwelteinflüsse
 VdS 2344 Verfahrensrichtlinie
 DIN 14675 Brandmeldeanlagen, Anhang C

Die WandSäule K10 basic/flex-L darf nicht für sonstige Zwecke verwendet werden. Montage nur durch geschultes Fachpersonal.

9. Sicherheitshinweis

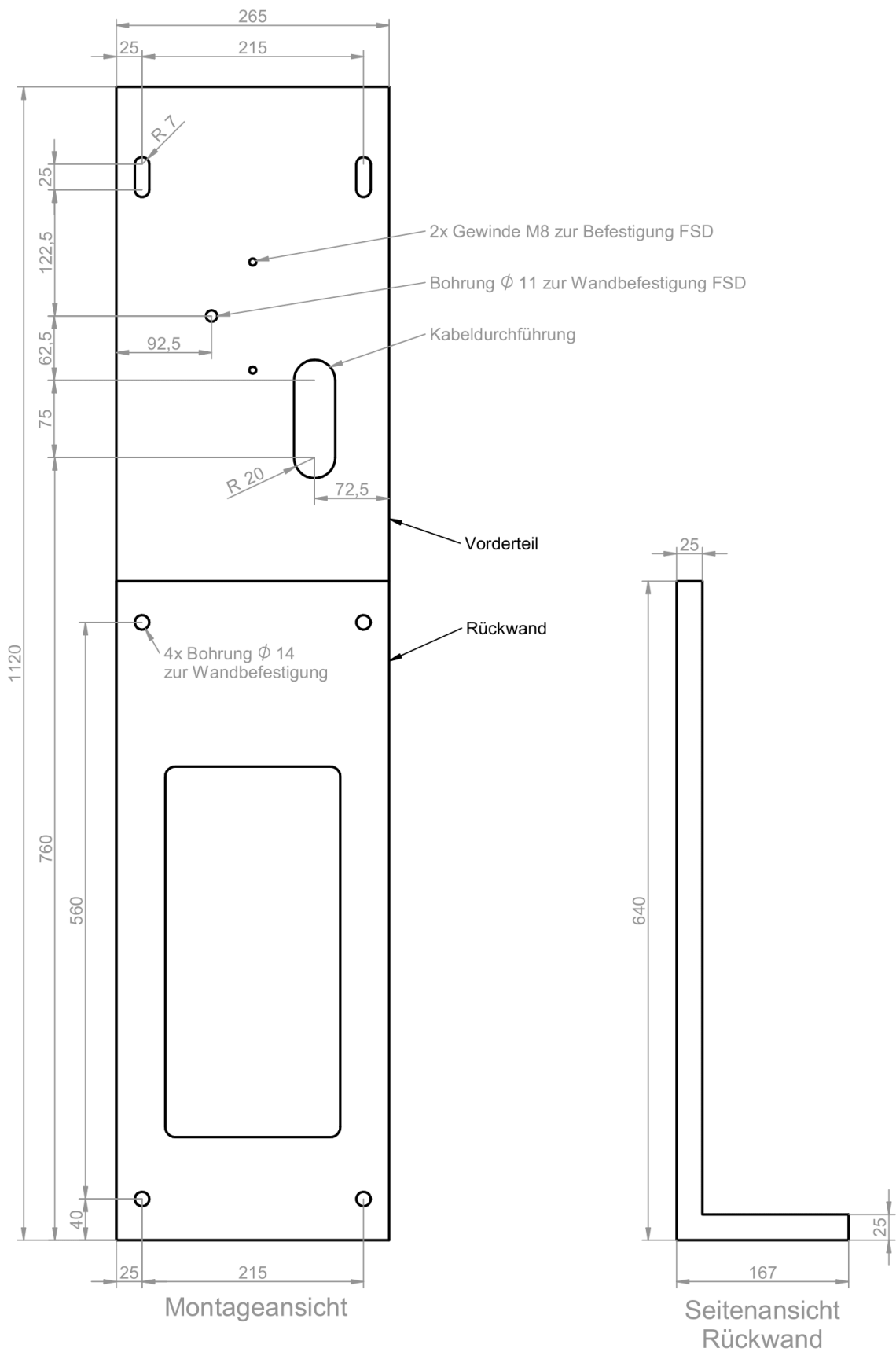
Die Montage darf ausschließlich durch Fachpersonal erfolgen. Montage durch mindestens zwei Personen. Gefahr des Herunterfallens der Komponenten bei der Montage. Geeigneten Montageort wählen. Laufwege freilassen.



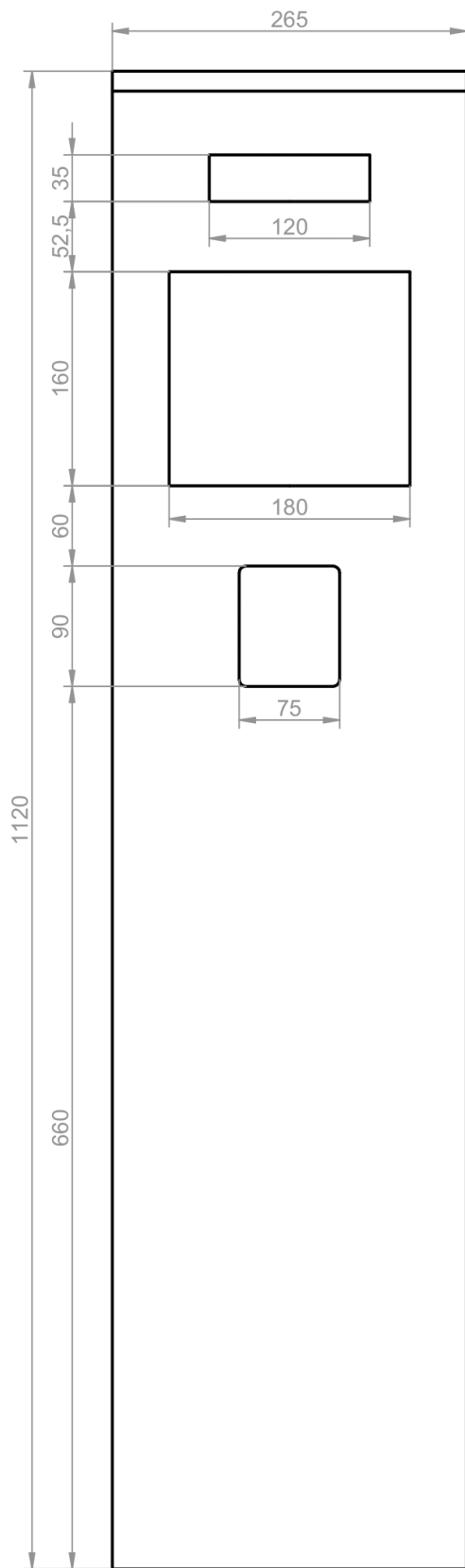
10. Noch Fragen?

Unterstützung erhalten Sie von unseren hilfsbereiten Mitarbeitern im Support:
 Tel.: +49 4174 592-44
 E-Mail: support@kruse-sicherheit.de

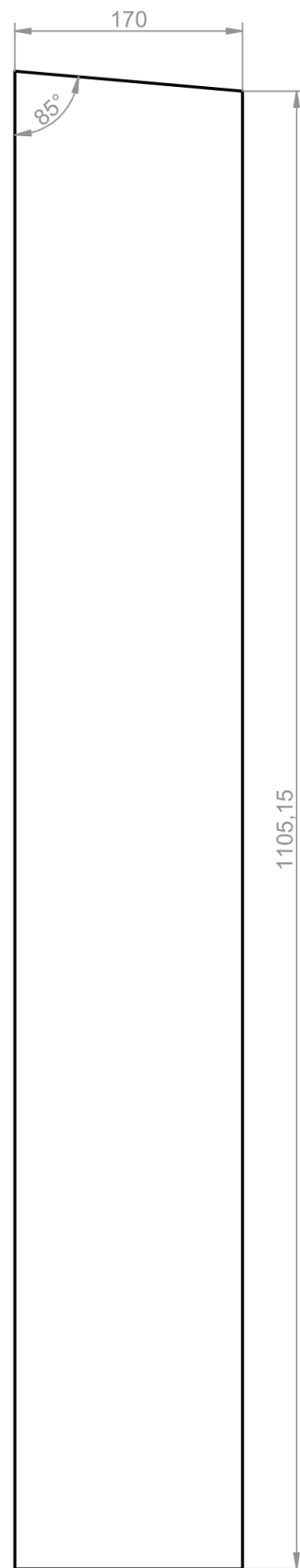
11. Maßzeichnungen WandSäule K10 basic



Technische Änderungen vorbehalten
02.2024



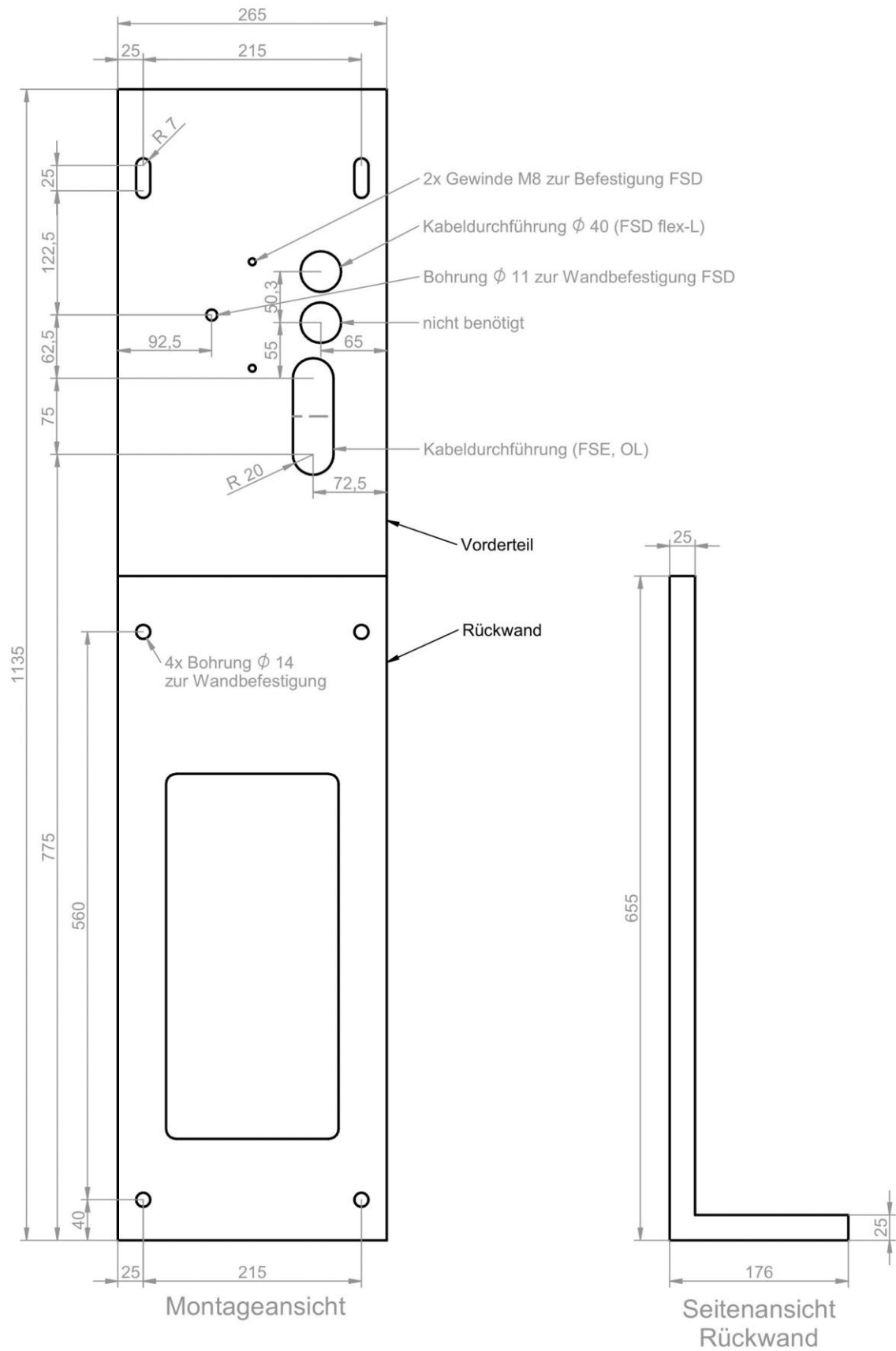
Frontansicht



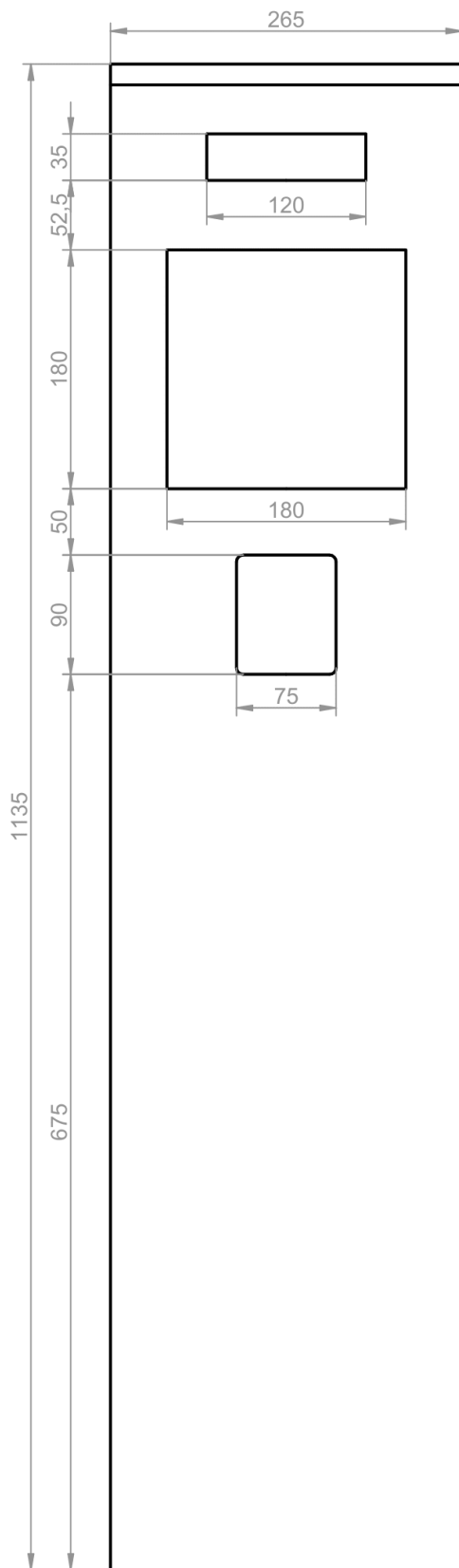
Seitenansicht

Technische Änderungen vorbehalten
02.2024

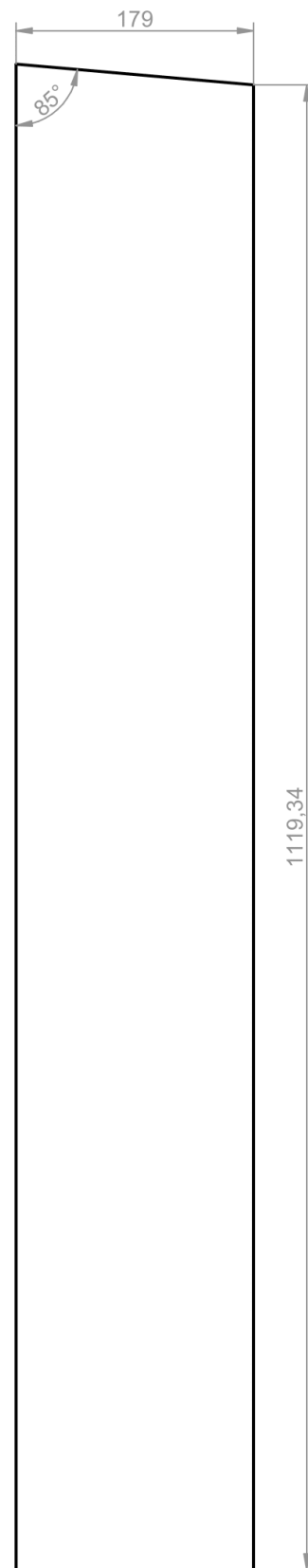
12. Maßzeichnungen WandSäule K10 flex-L



Technische Änderungen vorbehalten
02.2024



Frontansicht



Seitenansicht

Technische Änderungen vorbehalten
02.2024